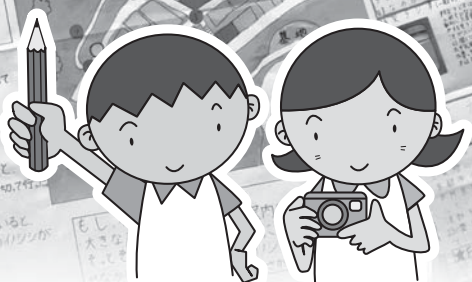


第10回 夏休みにみんなでつくる 地域の安全安心 マップコンテスト



安全へのはじめての一步 地図作りから地域を知ろう!

みなさんの通う小学校やお家のまわりに危険と感じることはありませんか？

身近な地域の災害や犯罪の危険性を知り、いざという時に逃げられる場所を調べておくことは、とても大切です。おうちの人と一緒にどこが危ないか、どこに逃げれば安全か、考えながら地図を作ってみましょう。きっといろんな発見があると思います。

写真を貼ったり、絵を描いたり、色をぬったり、楽しく工夫したみなさんの素敵な地図の応募を待っています！コンテスト入賞者には豪華景品が、また地図を送ってくれた全員に参加賞のプレゼントがあります。くわしくは、下の内容をおうちの人と読んでくださいね。

【応募規定】 マップのサイズはおよそB0程度、縦80cm～146cm×横80cm～146cmとします。

【応募方法】 以下の3点をご準備いただき、宅配便や郵便などで下記問い合わせ先までお送りください。

- ① 応募申込用紙 …………… 裏面にあります。
- ② アンケート用紙 …………… 当研究所HPからダウンロードしてください。
- ③ 作成した「地域の安全安心マップ」

【作品応募期間】 2016年8月22日(月)～2016年9月30日(金) ※必着

【表彰式】 2016年10月22日(土) ※厳正なる審査のうえ、入賞作品10点(予定)を選定

その他、応募にあたっては、応募要項を必ずご確認ください。

<http://www.rits-dmuch.jp/mapcontest.html>



お問い合わせ先

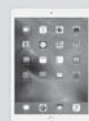
立命館大学 歴史都市防災研究所 事務局

〒603-8341 京都市北区小松原北町58番地

TEL: 075-467-8801 (代) FAX: 075-467-8825 (代)

開館日/月～金 9時30分～17時00分【土・日・祝日および夏期休暇期間を除く】

優秀作品に選ばれた人には
表彰状と豪華なプレゼント



タブレット



防水用デジタルカメラ



地球儀

副賞は第9回の実績であり、変更する可能性があります。

主催/立命館大学 歴史都市防災研究所

協賛/株式会社バスコ、日本ミクニヤ株式会社、Fレンタリース株式会社、株式会社帝国書院、第一通商株式会社、株式会社ネスト・ジャパン、NPO法人災害ボランティアステーション日本、マツモト産業株式会社、株式会社宝水(順不同)

後援/国土地理院、ココヨマーケティング株式会社、京都新聞、KBS京都、京都市、公益財団法人京都市景観・まちづくりセンター、一般社団法人人文地理学会、立命館地理学会、NPO災害から文化財を守る会、京都府警察(順不同)

第10回 夏休みにみんなで作る 地域の安全安心マップコンテスト

安全へのはじめての一步 🐾 地図作りから地域を知ろう!

はんざい お ぼしよ 犯罪が起きそうな場所

- ひとめ すぐ
人目が少ない
- ろじ い
路地が入りこんでいる
- ちかくが おお
落書きが多い
- ぼ
たまり場になっている

とお みち あぶ ぼしよ 通り道で危ない場所

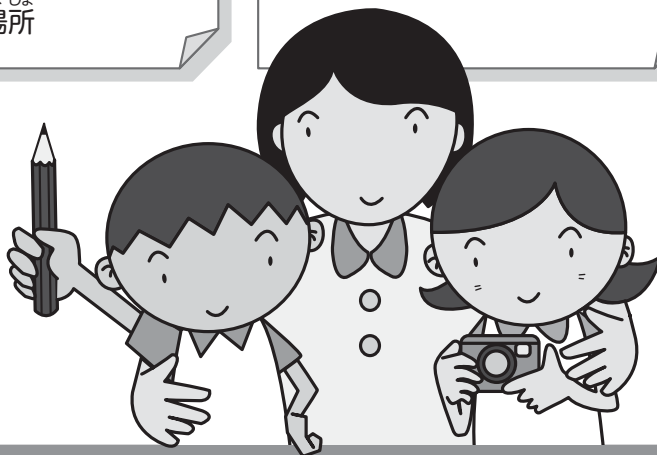
- みとお わる
見通しが悪い
- こわ
ガードレールが壊れている
- がいとう
街灯がない
- ごうじちゆう ぼしよ
工事中の場所

さいがい あぶ ぼしよ 災害のときに危ない場所

- おおあめ かわ
大雨のときに川があふれそう
- お
ガードレールがなくて落ちそう
- じしん
地震でたおれそう

あんぜん ぼしよ 安全な場所・安全のための場所

- ひと おお あんしん あそ こうえん
人どおりも多く安心して遊べる公園
- こども 110 番の家
- ひなん ぼしよ しせつ
避難場所となる施設
- しょうかき しょうかせん
消火器や消火栓



申 込 用 紙

マップタイトル	*作品(地図)上のタイトルとあわせてください。相違がある場合は、作品タイトルを優先します。			
グループ名 (グループの場合)				
連絡先 ※必須	ふりがな 氏名 応募者との関係()	〒	TEL	FAX
応募者児童(氏名・ふりがな・小学校・学年・性別)		※入賞、展示の案内に使用します。 ※グループの場合は、原則として小学生5名までのご参加をお願いします。		
ふりがな 氏名	ふりがな 氏名	ふりがな 氏名	ふりがな 氏名	ふりがな 氏名
小学校 年 男・女	小学校 年 男・女	小学校 年 男・女	小学校 年 男・女	小学校 年 男・女
緊急連絡先	緊急連絡先	緊急連絡先	緊急連絡先	緊急連絡先

緊急連絡先のご記入は、必須ではありませんが、至急のご連絡(入賞等)をさせていただくことがございますので、可能な限りご記入ください。
ご記入いただきました個人情報、適切に管理し、当企画に関する利用以外の目的では使用しません。